





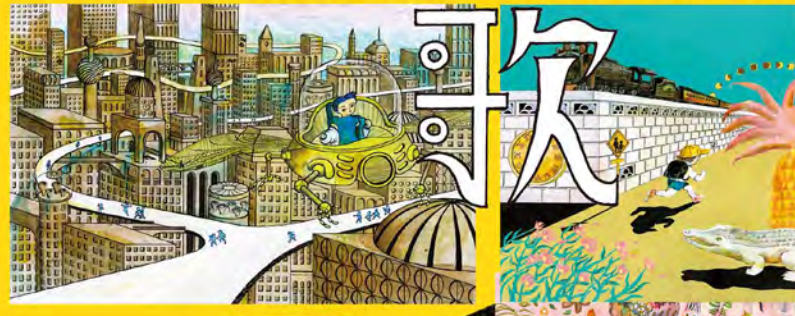
原始の力に満ち満ちて、あらゆる価値を溶解し、秩序無く、唐突で、美しく、恐ろしく、滑稽で、神秘で、不可思議で、そんなものがドウドウと流れる、川のような心底歌を、どうにか形にしてみたいと思った。——ザ・キムピンカンパニー

大絵本美術展  
童堂

ダイエホンビジュウテン  
ドウドウサンカ

このたび、千葉市美術館では「ザ・キムピンカンパニー大絵本美術展〈童堂賛歌〉」を開催します。〈童堂賛歌〉とは、本展のためにつくられたことばです。「飽きることなく何十回でも何時間でもすべり台で遊び続ける、子どもの時間のとらえ方や感覚に象徴される「童」と、本屋や薬局、駄菓子屋などの店名にも使われるお堂の「堂」=「万物を受け入れる」という意味が組み合わされています。本展は7つのテーマの部屋で構成され、まるで空間が大きな1冊の本になったような仕掛けが満載です。本展では活動初期から現在までの膨大な絵本原画の数々に加え、立体造形、映像作品などを一堂にご紹介します。ザ・キムピンカンパニーの多様な魅力に満ちた作品を身体全体でお楽しみください。

賛  
歌



ザ・キムピンカンパニーは、大分県由布市の廃校をアトリエにし、絵本や絵画、立体作品、イラストレーションなど、日々さまざまな作品を生み出している阿部健太朗(1989-)と吉岡紗希(1988-)による三人組のアーティストです。



ザ・キムピンカンパニー



JR千葉駅東口から  
・徒歩約15分  
・バスのりは7番より大学病院行または南矢作行にて「中央3丁目」または「大和橋」下車徒歩約3分  
・千葉都市モノレール県庁前方面行「霞川公園駅」下車徒歩約5分  
京成千葉中央駅東口から  
・徒歩約10分  
東京方面から車では  
・京葉道路・東関東自動車道で宮野木ジャンクションから木更津方面へ、貝塚IC下車、国道51号を千葉市街方面へ約3km、広小路交差点近く  
\*地下に機械式駐車場があります(車高155cmまで)  
\*シェアサイクルスポットがあります。



千葉市美術館  
Chiba City Museum of Art

〒260-0013 千葉市中央区中央 3-10-8  
☎043-221-2311  
<https://www.cma-net.jp>



内容やイベントが変更になる場合があります。最新の状況はホームページをご確認ください。Webサイト

同時開催 5階 常設展示室 千葉市美術館コレクション展  
4階 子どもアトリエ つくりかけラボ 16 金川晋吾  
2024年10月12日@~2025年1月26日@  
次回展 プラチスバからやってきた! 世界の絵本パレード  
2025年3月22日@~5月18日@





# 大絵本美術展

ダイエホンビジュアル  
ドウドウサンカ

# 童謡具歌



# ザ・キヤビンカンパニー

観覧料 ( )内は前売券、および市内在住 65 歳以上の料金

一般 1,200 (960)円

大学生 700 (560)円 小・中学生、高校生 無料

\*障害者手帳をお持ちの方とその介護者 1名は無料

前売券 ミュージアムショップまたはローソンチケット(Lコード: 32772)、セブンイレブン(セブンチケット)、千葉都市モノレール「千葉みなと駅」「千葉駅」「都賀駅」「千城台駅」の窓口にて 11月15日までに販売(11月16日以降は当日券販売)

ナイトミュージアム割引 金・土曜日の午後6時以降は観覧料半額

\*本展チケットで5階常設展示室「千葉市美術館コレクション選」もご覧いただけます。

関連

プログラム

ザ・キヤビンカンパニーによる絵本読み語り(サインあり).....11月16日@ 10:30~ ワークショップルーム

\*いずれも大学生以上の方は要観覧券。

\*参加方法等は美術館ホームページにてご確認ください。

ザ・キヤビンカンパニーによる公開制作(アーティストトークあり).....11月17日@ 10:30~ ワークショップルーム

担当学芸員及びボランティアによるギャラリートーク.....会期中毎\*曜日 14:00~ 企画展示室

映画「巡る、カカオ」上映会.....12月22日@ 14:00~ 講堂