



千葉市美術館

ワークショップパートナー 2025年度 募集要項

(登録期間 2025年4/1-2026年 3/31)

募集期間

10/23-11/23



それぞれの専門性や特色を生かしたクリエイティブな場を、
美術館の中で一緒に作ってみませんか？

募集数

6組程度

(個人・団体)

たくさんのご応募
お待ちしております！

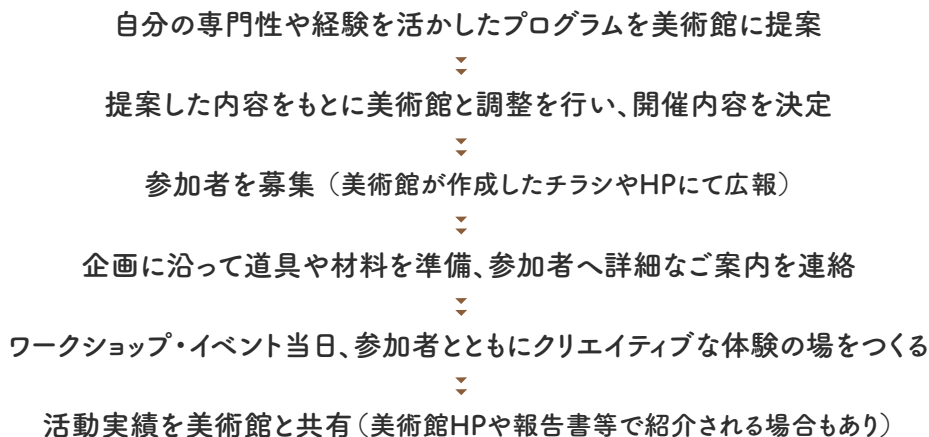


ワークショップパートナーの **ココが** ポイント



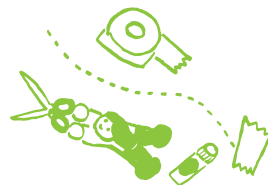
- ① 活動の場を、美術館の中へと広げられます。
- ② 広報や参加者の募集は、美術館がサポートします。
- ③ 5Fワークショップルームを会場として利用できます。

活動の流れ



応募条件

- ・ワークショップの開催経験が **3回以上**ある方
- ・千葉市美術館の活動や趣旨に理解・関心を持っている方
- ・メールでの連絡、Word形式でのデータ作成、オンラインでのミーティング（Zoomを使用）が可能な方
- ・18歳以上の方、あるいは代表者が18歳以上である団体
- ・「ワークショップパートナー登録制度実施要綱」に沿って活動できる方
- ・美術館の展示や施設と関連した企画の実施（1回以上）に意欲的な方
- ・美術館5階のワークショップルームで開催する合同説明会に参加可能な方



★ 説明会開催日は ・ **12/21（土）13:30～16:30** * 登録経験のある方は参加必須ではありません。

応募から登録まで

必要書類を美術館に提出する（メールにて受付）

一次選考（書類）二次選考（面接）により、登録者が決定

説明会に参加し、登録用資料の提出などの事務手続きを行い登録完了

応募に必要な提出書類

千葉市美術館ホームページよりダウンロード

- ① 登録申請書（美術館規定の書式1枚）
- ② 開催を希望するワークショップ・イベントの実施案（美術館規定の書式1枚）
- ③ 活動実績（美術館規定の書式1枚、必要に応じて追加可）

2024年12/4(水), 7(土) 10:00～17:00

面接日

(オンラインにて実施)

- * 上記の面接予定日時の中から、希望日と希望時間をご応募の際にお知らせください。
- * **Zoom**というアプリケーションを使用して実施します。
- * 面接は**20～30分**程度を予定しています。

別紙の「ワークショップパートナー登録制度実施要綱」の内容を必ず確認した上で、千葉市美術館ホームページよりダウンロードした提出必須書類を記入し、過去の活動実績がわかる資料とともに下記のアドレスまでメールにてお申込みください。
件名は「ワークショップパートナー登録申請」としてください。

応募方法

登録申請先メールアドレス **ccma-wspt☆ccma-net.jp** (送信時☆を@にしてください)

- * 上記のアドレスより結果も通知いたします。迷惑メールの受信制限設定をされている方は、ご応募の前に、@ccma-net.jpドメインを受信できるように設定してください。
- * お申込み後、1週間経っても受理メールが届かない場合は、お電話にてご連絡ください。

選定

ご応募いただいた内容をもとに選定をいたします。

一次選考(書類選考)の選定結果は**11/28(木)**まで、二次選考(面接)の結果は**12/12(木)**までに決定します。

選定基準

- ・参加者が主役かつ、インタラクティブな場を作れるか
- ・美術館での開催にふさわしいプログラム内容か
- ・内容と参加費のバランスが取れているか
- ・自身で考案したオリジナルなプログラムを提供できるか
- ・事前の準備、当日の設営・運営・片付け、開催後の報告まで、主体的に取り組むことができるか
- ・よりよい場作りに向けた建設的なディスカッションが美術館とできるか

・実技系

造形あそび、陶芸、木工、手芸、版画、書道など

・鑑賞系

対話型鑑賞、ビジネスマンのための美術鑑賞会、赤ちゃんのための鑑賞など

・身体表現系

演劇、ダンス、ヨガなど

ワークショップやイベントの例



・衛生面での問題があるもの

例：料理、動物、植物、その他

・他のスペースに影響が出るもの

例：におい、振動、その他

受け入れ不可能なプログラムの例

活動実績



千葉市美術館HPのブログにて、ワークショップパートナーによるこれまでの活動の報告を公開しています。

カテゴリー「みんなでつくるスタジオ」をご覧ください。

<https://www.ccma-net.jp/blog/>

お問い合わせ

千葉市美術館 ワorkshopパートナー制度担当

TEL : 043-221-2311 (代表)

Email : [ccma-wspt☆ccma-net.jp](mailto:ccma-wspt@ccma-net.jp) (送信時☆を@にしてください)

※受付時間＝月曜日～金曜日の10:00～18:00 / 土日祝日は受付時間外となります

