



田中一村と東山魁夷

所蔵作品展



2015年

9月8日(火) —

10月18日(日)

休館日: 9月28日(月)、10月5日(月)

開館時間: 10:00~18:00(金、土曜日は20:00まで)

※入場受付は閉館の30分前まで

観覧料: 一般 200円(160円) / 大学生 150円(120円)

※()内は団体30名以上の料金

※千葉県在住の65歳以上の方、小・中学生、高校生、および障害者手帳をお持ちの方とその介護者1名は無料

※10月18日(日)は「市民の日」につき観覧無料

※同時開催「唐画もん—武禪に園苑、若冲も」入場者は無料

千葉市美術館
Chiba City Museum of Art

〒260-8733 千葉市中央区中央 3-10-8 Tel. 043-221-2311(代)
<http://www.ccma-net.jp>

1. 田中一村 《アダンの海辺》 昭和44(1969)年 個人蔵(当館寄託) ©2015 Hiroshi Niiyama

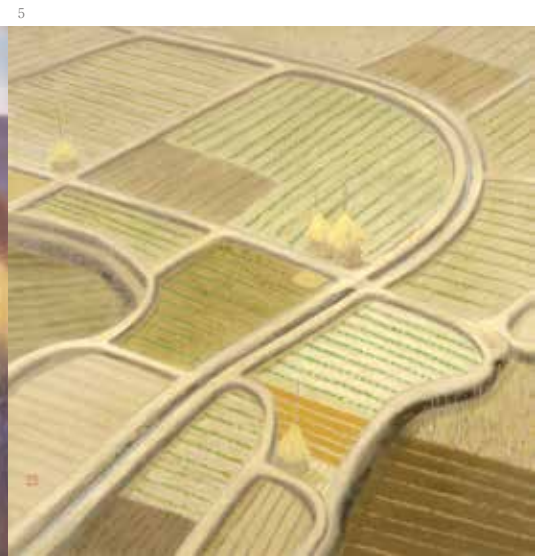
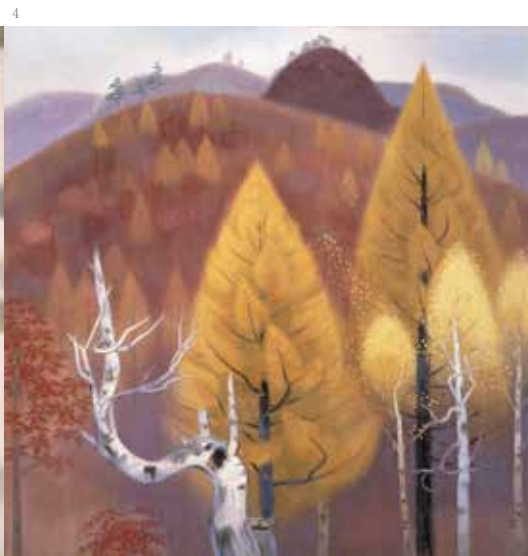
2. 田中一村 《椿園屏風》(右隻) 昭和6(1931)年 当館蔵 ©2015 Hiroshi Niiyama

3. 東山魁夷 《自然と形象 雪の谷間》 昭和16(1941)年 個人蔵(当館寄託)

4. 東山魁夷 《自然と形象 秋の山》 昭和16(1941)年 個人蔵(当館寄託)

5. 東山魁夷 《自然と形象 早春の麦畑》 昭和16(1941)年 個人蔵(当館寄託)

— 千葉ゆかりの画家たち、それぞれの道 —



千葉市千葉寺町に1938(昭和13)年から58(同33)年までを過ごした田中一村(1908-77)と、戦後を長きにわたり千葉県市川市で暮らした東山魁夷(1908-99)。ふたりはともに千葉ゆかりの日本画家であり、実は、1926(大正15)年に東京美術学校日本画科に入学した同期生でもありました。企画展「唐画もんー武禅に閨苑、若冲も」と同時開催となる本展は、一昨年度に収集いたしました田中一村《椿図屏風》と、昨年度ご寄託いただきました東山魁夷の三部作—《自然と形象 雪の谷間》《同 秋の山》《同 早春の麦畑》を核に、千葉にかかわりの深い画家たちの作品を集めて構成いたします。



魁夷は加藤栄三や橋本明治ら、後に「花の六年組」と呼ばれることになる同期生と切磋琢磨しつつ友情を育みましたが、かたや一村は入学してすぐに東京美術学校を退学しています。魁夷は静謐で抒情的な造形が高く評価されて国民的ともいえる人気を博し、一村は奄美の地で新たな作風を拓くも無名のまま生涯を終えましたから、その後の道は対照的ともいえるものです。画業と評価をめぐる、そうした巡り合わせの不思議にも思いをはせながらご覧いただければ、と思います。

本展ではほかにも、一村が千葉の風景を描いた諸作や名品《アダンの海辺》、魁夷が身近な人に贈った愛らしい小品、加藤栄三(1938年から市川市に住まい、魁夷を同地に招いた人でもあります)や橋本明治の作品など、所蔵作品に個人蔵の作品もあわせ、約50点から構成いたします。どうぞおでかけください。

関連イベント
市民美術講座

「所蔵作品展『田中一村と東山魁夷』の見どころ、味わいどころ」

講師:松尾知子(当館学芸係長) 9月19日(土)/14:00より(13:30開場予定)/11階講堂にて/先着150名/聴講無料



田中一村 と 東山魁夷

— 千葉ゆかりの画家たち、それぞれの道 —

同時開催

開館二十周年記念展 唐画もん — 武禅に閨苑、若冲も —



2015.9.8|火|—10.18|日|

※会期中展示替を行います。

前期:9/8(火)~9/27(日) | 後期:9/29(火)~10/18(日)

江戸時代中期の大坂で活躍した墨江武禅(1734~1806)と林閨苑(生没年不詳、1770~80年頃活動)。現在では知られざる存在となった二人ですが、当時流行の中国絵画を学んだ「唐画師」として大いに人気がありました。本展は彼らの画業を初めて本格的に紹介するものです。同時代に活躍した伊藤若冲や曾我蕭白らを含めた約150点の作品で、個性的でユーモラスな大坂画壇の魅力に迫ります。

観覧料 = 一般1000(800)円 / 大学生700(500)円

※小・中学生、高校生、障害者手帳をお持ちの方とその介護者1名は無料
※()内は前売券、団体20名以上、および千葉市内在住65歳以上の方の料金
※千葉市美術館ミュージアムショップ[8月30日まで]、ローソンチケット[Lコード:35233]、セブンイレブン[セブンチケット]、千葉都市モノレール「千葉みなと駅」「千葉駅」「都賀駅」「千城台駅」の窓口[10月17日まで]にて販売。
※10月18日(日)は「市民の日」につき観覧無料

1. 林閨苑 《得双図》 個人蔵
2. 墨江武禅 《青緑山水溪流回図》 個人蔵
3. 伊藤若冲 《鶯鳥図》 個人蔵



【アクセス】

- ◎ JR千葉駅東口より徒歩約15分/バスのりばより大学病院行または南矢行にて「中央3丁目」下車徒歩約3分/千葉都市モノレール前行方面行「霞川公園駅」下車徒歩約5分
- ◎ 京成千葉中央駅東口より徒歩約10分
- ◎ 東京方面から車では京葉道路・東関東自動車道で宮野木ジャンクションから木更津方面へ、貝塚IC下車国道51号を千葉市街方面へ約3km、広小路交差点近く
- ※千葉市中央区役所と同じ建物です
- ※地下に区役所と共有の駐車場がありますが、混雑が予想されますので、なるべく公共交通機関をご利用ください

千葉市美術館
Chiba City Museum of Art

〒260-8733
千葉市中央区中央 3-10-8
Tel. 043-221-2311(代)
http://www.ccm-net.jp