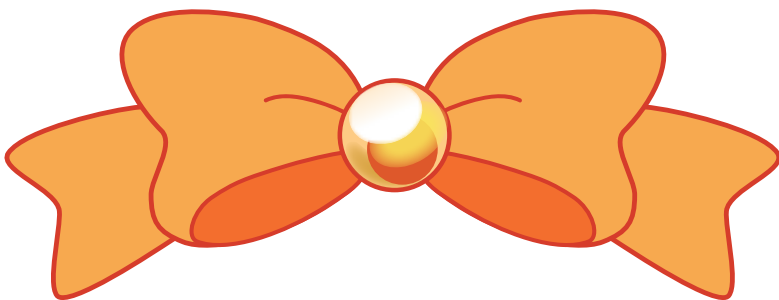
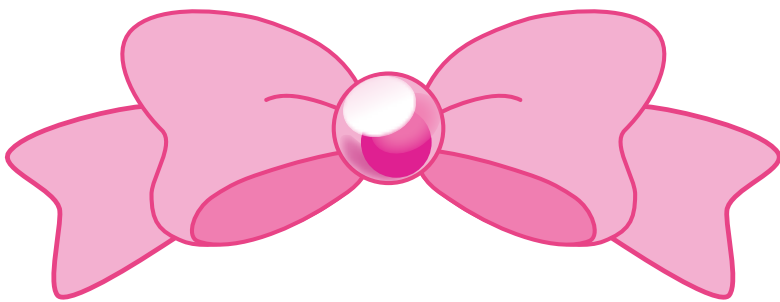
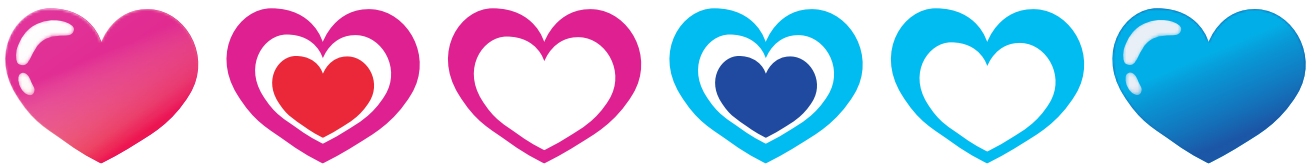


ちばしびじゅつかん 千葉市美術館 MASKS—仮の面

オリジナルマスクのためのかざりパーツ



【用意するもの】ハサミ、のり

【使い方】 パーツの外側の線にそって切り取ります。
お面の型紙にのりで貼って飾りつけてください。

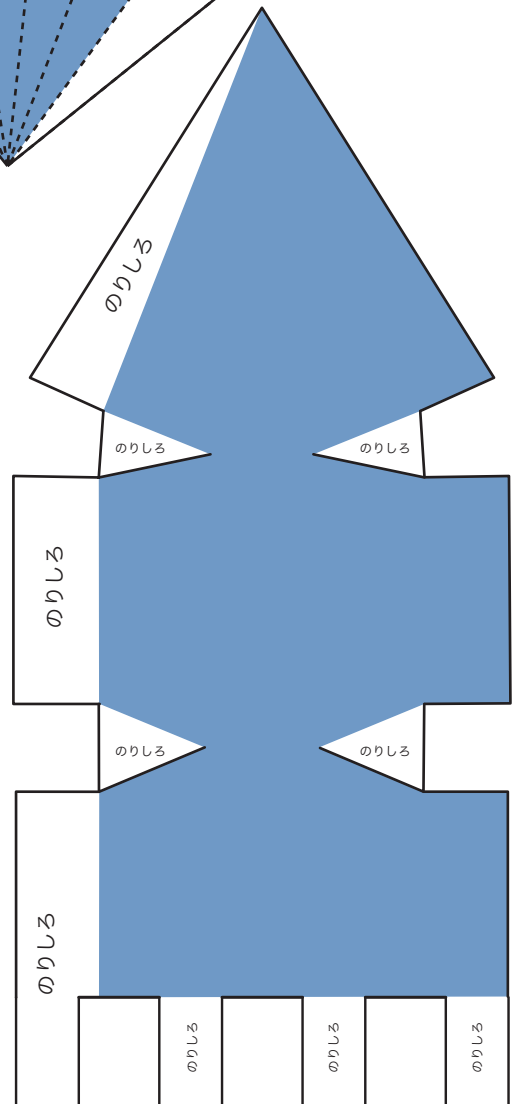
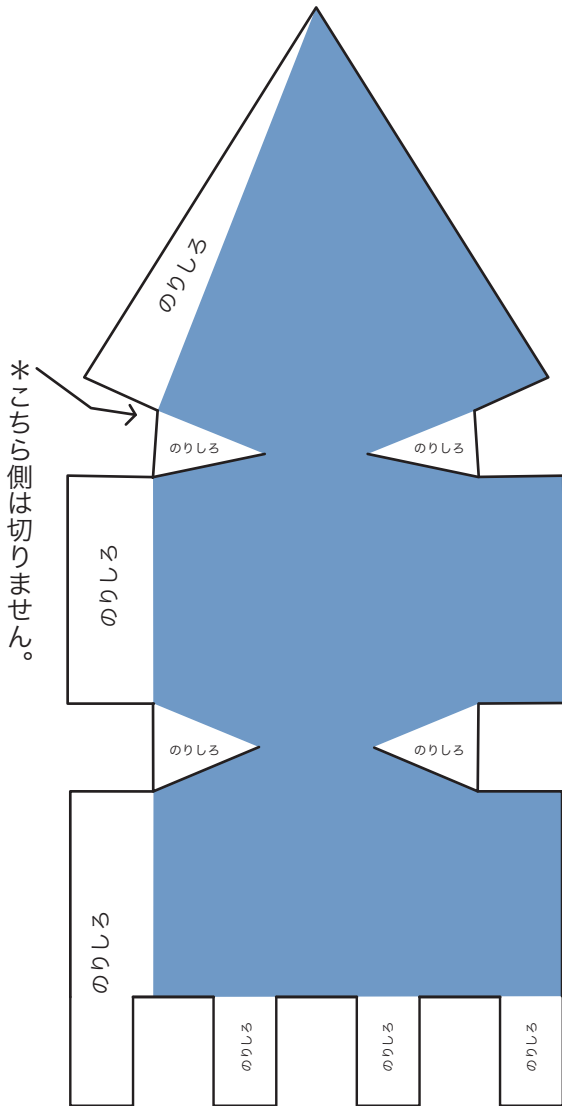
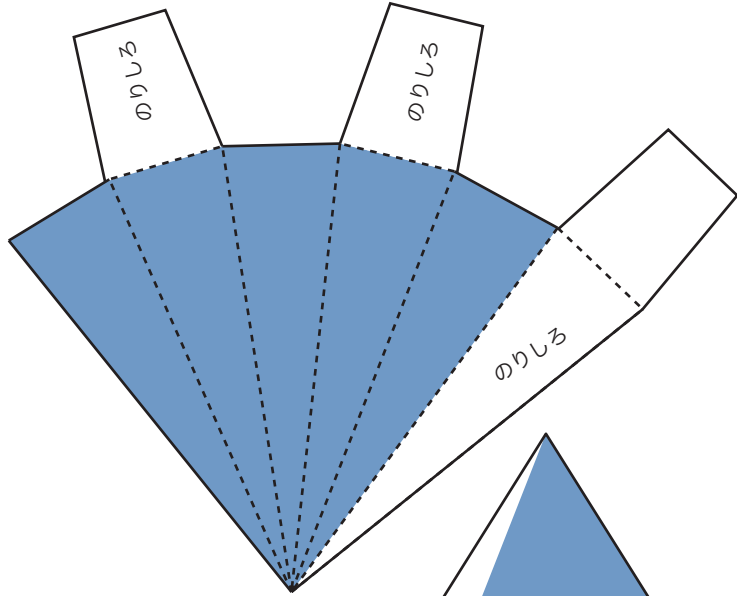
【ご注意】 ハサミやカッターを使うときは、ケガをしないよう気をつけてください。

【角】（上級編）

—— 線で切ります。

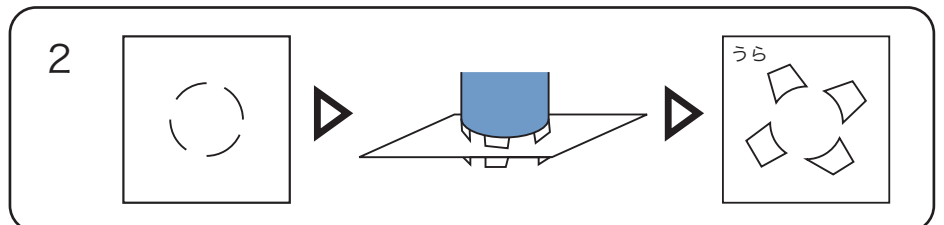
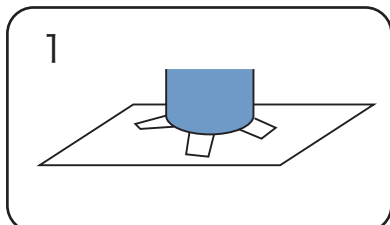
----- 線で山折りにします。

カッターを使うときはカッターマットか厚紙などをしいてください。ケガをしないように気をつけてください。



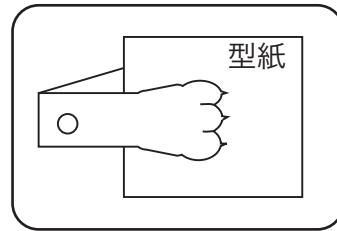
【型紙につけるには】

- 1, 型紙のうえにはりつける
 - 2, 型紙に切り込みを入れて、のりしろをとおし、裏で折り曲げてはりつける
- どちらかの方法でつけてください。

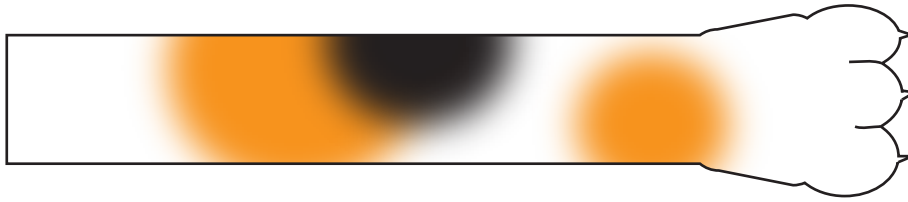


【オビ】

好きなところでおりかえして、型紙にはってください。



【猫の手】



【うさぎの手】



【鬼面用オビ】

