

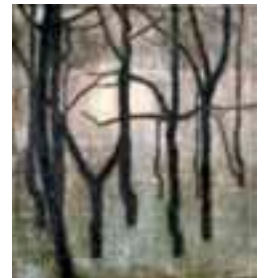
寄贈作品による 近代日本画展

～楠原コレクション・島コレクションを中心に～



No.	作家名	作家生没年	作品名	材質技法	法量 (cm)	制作年	
1	吉田善彦	(1912-2001)	月の林	紙本着色一面	88.3×79.0	昭和13～30年頃	楠原豊松氏寄贈
2	工藤甲人	(1915生)	花かげ	紙本着色一面	65.0×91.0	昭和63(1988)年	楠原豊松氏寄贈
3	関主税	(1919-2000)	池心	紙本着色一面	50.0×65.5	昭和末期	楠原豊松氏寄贈
4	寺崎広業	(1866-1919)	王子喬・東方朔図	紙本着色六曲一双	各155.3×358.8	大正2(1913)年	鈴木民三氏寄贈
5	中村岳陵	(1890-1969)	橋	絹本着色一幅	129.2×50.6	大正中期	楠原豊松氏寄贈
6	中村岳陵		青韻	紙本着色一面	37.7×49.7	昭和14-24年頃	島直枝氏寄贈
7	中村岳陵		雀	紙本着色一幅	27.6×28.1	昭和中期	島直枝氏寄贈
8	中村岳陵		桃	紙本着色一面	29.0×32.1	昭和中期	島直枝氏寄贈
9	野田九浦	(1879-1971)	放牧	紙本着色一面	64.5×80.4	昭和前-中期	楠原豊松氏寄贈
10	吉岡堅二	(1906-1990)	鶴	絹本着色一幅	44.3×51.5	昭和前-中期	島直枝氏寄贈
11	小野竹喬	(1889-1979)	洛西之山	紙本着色一面	45.6×54.0	昭和32(1957)年	島直枝氏寄贈
12	池田遙邨	(1895-1988)	(松島図)	絹本着色一面	52.5×68.4	大正後期	楠原豊松氏寄贈
13	水田竹圃	(1883-1958)	清谿煎茶図	絹本着色一幅	34.1×43.5	昭和前-中期	島直枝氏寄贈
14	磯部草丘	(1897-1967)	澤國春閑	紙本着色一幅	44.0×51.5	昭和前-中期	島直枝氏寄贈
15	田中以知庵	(1893-1958)	かえる	紙本着色一幅	119.0×30.2	昭和6～20年	楠原豊松氏寄贈
16	田中以知庵		芭蕉翁図	紙本着色一幅	45.2×50.7	昭和21～33年	島直枝氏寄贈
17	田中以知庵		山帰	紙本墨画淡彩一幅	29.0×34.5	昭和21～33年	島直枝氏寄贈
18	酒井三良	(1897-1969)	深秋	紙本着色一幅	41.9×54.9	昭和中期	島直枝氏寄贈
19	松林桂月	(1876-1973)	春宵花影	絹本墨画淡彩一幅	48.7×57.0	昭和中期	島直枝氏寄贈
20	堂本印象	(1891-1975)	秋江晴日	紙本着色一面	41.5×47.6	昭和前-中期	島直枝氏寄贈
21	奥村土牛	(1889-1990)	鴨	紙本着色一面	28.1×40.3	昭和前期	島直枝氏寄贈
22	橋本明治	(1904-1991)	春庭	絹本着色一面	45.2×57.1	昭和中期	島直枝氏寄贈
23	三輪晁勢	(1901-1983)	桃實る	絹本着色一面	41.9×51.0	昭和前期	島直枝氏寄贈
24	小倉遊亀	(1895-2000)	古九谷台鉢	紙本着色一面	51.1×63.7	昭和38(1963)年頃	島直枝氏寄贈
25	川合玉堂	(1873-1957)	朝富士	紙本着色一幅	125.3×30.5	昭和前期	島直枝氏寄贈
26	児玉希望	(1898-1971)	高原清秋	紙本着色一幅	53.0×44.5	昭和前期	楠原豊松氏寄贈
27	木島桜谷	(1877-1938)	夏富士	紙本着色一幅	42.8×53.7	大正末～昭和初期	楠原豊松氏寄贈

28	山本丘人	(1900-1986)	霜月	絹本着色一幅	36.3×49.8	昭和前-中期	楠原豊松氏寄贈
29	山本丘人		待春	絹本着色一幅	36.2×51.1	昭和15～24年頃	島直枝氏寄贈
30	山本丘人		菖蒲	絹本着色一幅	35.2×41.8	昭和15～24年頃	島直枝氏寄贈
31	東山魁夷	(1908-1999)	深秋	絹本着色一面	43.2×57.5	昭和22(1947)年	島直枝氏寄贈
32	竹内栖鳳	(1864-1942)	石榴	紙本着色一幅	88.0×18.0	大正～昭和初期	島直枝氏寄贈
33	竹内栖鳳		春暖	紙本着色一幅	85.3×24.2	大正～昭和初期	楠原豊松氏寄贈
34	西村五雲	(1877-1938)	干蝶	絹本着色一幅	36.1×40.6	昭和5,6年頃	島直枝氏寄贈
35	金島桂華	(1892-1974)	三柿	絹本着色一面	43.0×51.3	昭和前-中期	島直枝氏寄贈
36	金島桂華		かれいといか	紙本着色一面	36.0×41.8	昭和中期	島直枝氏寄贈
37	荒木十畝	(1872-1944)	雪	絹本着色一幅	159.2×76.0	明治44(1911)年	楠原豊松氏寄贈
38	荒木十畝		梅鶯	紙本着色一幅	41.8×50.5	昭和前期	島直枝氏寄贈
39	池上秀畝	(1874-1944)	鶯鳥図屏風	紙本金地着色六曲一双	各168.6×363.0	大正8(1919)年	鈴木民三氏寄贈
40	森白甫	(1898-1980)	遊鯉	絹本着色一幅	40.2×50.8	昭和中期	島直枝氏寄贈



※展示は作品番号順と異なる場合がありますので、あらかじめご了承下さい。